

# Hydro Multi-E: uma solução ao alcance de todos

Sistema de pressurização compacto, confiável  
e versátil com redundância de controle



**GRUNDFOS** 

Possibility in every drop

# Sistema de pressurização inteligente com controles

Exclusivo do Hydro Multi-E é a ausência de uma unidade de controle convencional. Nesta solução inteligente, o controle do sistema está nas bombas, que são capazes de se comunicar umas com as outras.

Como cada bomba pode funcionar como a unidade de controle, há redundância total se um sensor ou bomba falhar. Juntamente com o Grundfos GO, o Multi-E apresenta uma solução de pressurização altamente confiável e versátil.

## Áreas de aplicação mais indicadas:

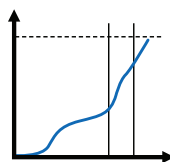
- Edifícios residenciais;
- Galpões;
- Irrigação;
- Lavagem e limpeza;

## Confiável e versátil com redundância total do sistema Veja o que o Hydro Multi-E oferece:

### Motores IE5 de alta eficiência



Novo motor MGE com eficiência total, incluindo o inversor de frequência, superior ao nível IE5 definido pela IEC 60034-31, embora esta norma se aplique apenas ao motor.



### Acúmulo suave de pressão

A bomba preenche lentamente a tubulação antes de aumentar a velocidade para atingir o ponto de ajuste protegendo-a contra golpe de aríete e danos e reduzindo vazamentos e ruído.

### Redundância do sistema de controle Multi-Master



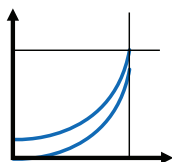
Se um sensor ou bomba mestre falhar, a próxima bomba com um sensor assume automaticamente como unidade de controle. Tranquilidade sem interrupções, maior tempo de atividade, operação suave sem a necessidade de controles externos – todas as configurações diretamente a partir das bombas.



### Interfaces de comunicação

Integra-se totalmente aos sistemas BMS ou SCADA existentes usando as interfaces CIM da Grundfos, que permitem a comunicação de dados através de redes abertas e interoperáveis. Isso oferece um completo monitoramento e controle de processos, aumentando então, a confiabilidade.

### Pressão proporcional



A pressão proporcional reduz as perdas por atrito na tubulação, proporcionando menores custos de operação, menor vazamento de água, maior conforto para o usuário final e menor consumo de energia.



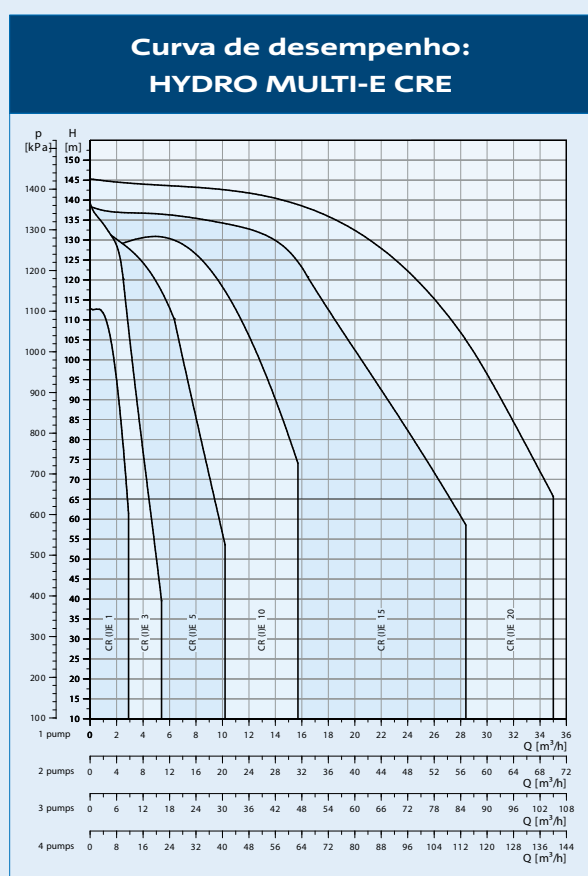
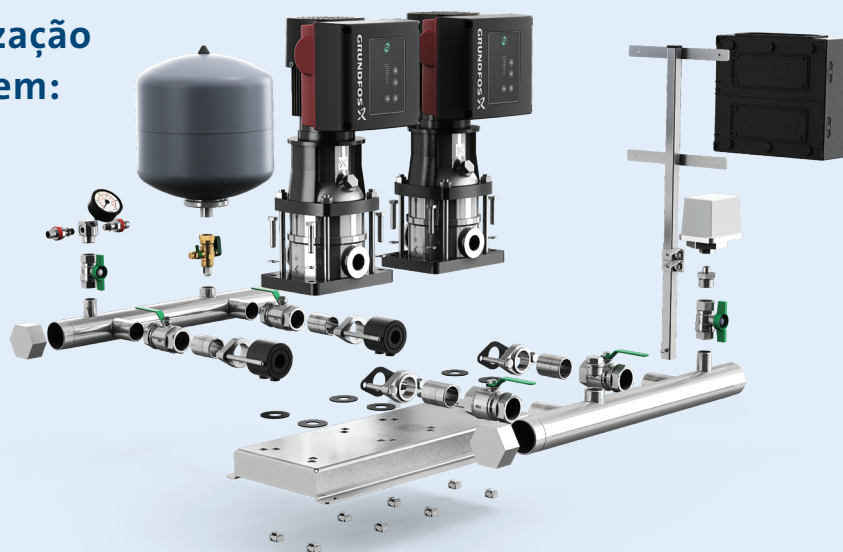
### Monitoramento remoto via Grundfos GO

O Grundfos GO é um aplicativo próprio para controle, monitoramento de pontos de trabalho, horas de funcionamento, consumo de energia, velocidade e temperatura das bombas a partir do seu smartphone.

# Configuração padrão de todos os sistemas

A configuração padrão de um sistema de pressurização Hydro Multi-E consiste em:

- Motores IE5
- Manifolds em aço inoxidável
- Tanque de pressão pré-definido
- Redundância do sensor primário
- Redundância do sensor para a proteção contra trabalho a seco



Informações gerais	
Linha de produtos	2-4 bombas
Faixa de vazão	0-140m <sup>3</sup> /h
Faixa de pressão	PN10 e PN16
Potência máxima	3 x 11kW
Temperatura do líquido	5-60 °C
Temperatura ambiente	40 °/ 50 °C
Grau de proteção	IP54

Informações materiais	CRE ☆	CRIE
	Modelo de bomba padrão para os sistemas Hydro Multi-E no Brasil	
Carça da bomba	Ferro fundido	Aço inoxidável 316
Impulsor	Aço inoxidável 304	Aço inoxidável 304
Base da bomba	Ferro fundido	Aço inoxidável 316
Manifold	Aço inoxidável 316	
Base do sistema	Aço inoxidável 304	

Para outras opções de modelos CRIE/CRNE, contate um representante Grundfos.

Visite Grundfos Product Center online e tenha acesso à ferramenta de dimensionamento e a uma visão completa de todos os produtos, especificações e áreas de aplicação: [product-selection.grundfos.com](http://product-selection.grundfos.com)

\*Sujeito a alterações sem aviso prévio. As informações contidas são valores de referência.

## GRUNDFOS | CONSTRUÇÃO CIVIL

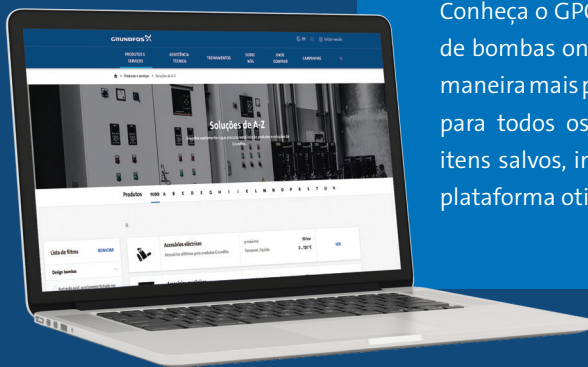
A Grundfos é o único fornecedor com uma gama completa de soluções de bombeamento para a construção civil, de HVAC a pressurização, somos capazes de suprir todas as necessidades de um empreendimento. Desde a maior e mais complexa aplicação até a mais simples, utilizamos nossos conhecimentos em bombas e nossa série diferenciada de produtos inteligentes para sempre oferecer o melhor ao mercado. Esta abordagem, nos tornou um parceiro preferencial para empreiteiros, engenheiros, proprietários, arquitetos e muitos outros que desejam melhorar o desempenho de seus sistemas.

### GRUNDFOS PRODUCT CENTER



[www.product-selection.grundfos.com](http://www.product-selection.grundfos.com)

Conheça o GPC, a ferramenta de pesquisa e dimensionamento de bombas online da Grundfos que ajuda você a selecionar de maneira mais prática e rápida com informações de fácil utilização para todos os equipamentos. Garanta acesso instantâneo a itens salvos, incluindo projetos completos e aproveite de uma plataforma otimizada para dispositivos móveis!



  /Grundfos  
 /GrundfosEngineering

**Grundfos Brasil**  
Av. Humberto de Alencar Castelo Branco, 630  
São Bernardo do Campo, SP - 09850-300  
☎ +55 11 4393 5533  
[www.grundfos.com.br](http://www.grundfos.com.br)

**GRUNDFOS** 